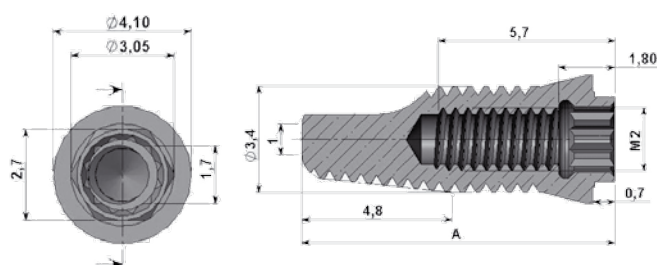




Não
utilizar
montador

CARACTERÍSTICAS

Os implantes dentais de **BioDIRECT** dispensam o uso de montador, cuja vantagem está na diminuição do tempo cirúrgico. Além disso, possuem o hexágono externo que permite a adaptação protética universal. Implante corpo Cilíndrico com conicidade no ápice; superfície SUPEX (Duplo Ataque Ácido); indicado para ossos tipo I, II, III e IV conforme indicação de fresagem; indicado para instalação pós exodontia;



As medidas indicadas na figura representam:

Diâmetro da Plataforma: 4,1 mm;

Hexágono: 2,7 mm;

Altura do Hexágono: 0,7 mm;

Diâmetro Rosca Externa: 3,30 mm;

Comprimento Total: 10,0 mm / 11,5 mm / 13,0 mm / 15,0 mm;

Rosca Interna: M 2.0;

Altura Cinta Lisa: 1,6 mm

DETALHES DO IMPLANTE



Interface Protética
HE Universal - RP



Corpo do Implante



Ápice
Cônico

Chaves Dodecágono para Instalação de Implantes BioDIRECT

A captura e instalação do **BioDIRECT** é feita com chaves TD Bionnovation específicas ao encaixe interno dodecágono do implante, e também com exclusiva ponta 0,9 mm, que permitem a instalação da tampa de cobertura;



- 13053 - Chave TD CA Curta
- 13054 - Chave TD CA Longa
- 13049 - Torquímetro Cirúrgico
- 13051 - Adaptador Torquímetro Curto
- 13052 - Adaptador Torquímetro Longo
- 13066 - Adaptador Chave Manual

Códigos dos Implantes

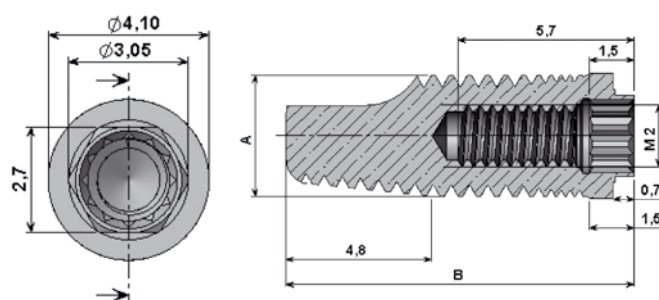
- 01276 - H.E. BIOD. Cônico 3,30/4,10 mm x 10,0 mm (P.E.)
- 01277 - H.E. BIOD. Cônico 3,30/4,10 mm x 11,5 mm (P.E.)
- 01278 - H.E. BIOD. Cônico 3,30/4,10 mm x 13,0 mm (P.E.)
- 01279 - H.E. BIOD. Cônico 3,30/4,10 mm x 15,0 mm (P.E.)



Não
utilizar
montador

CARACTERÍSTICAS

Os implantes dentais de **BioDIRECT** dispensam o uso de montador, cuja vantagem está na diminuição do tempo cirúrgico. Além disso, possuem o hexágono externo que permite a adaptação protética universal. Implante corpo Cilíndrico com conicidade no ápice; superfície SUPEX (Duplo Ataque Ácido); indicado para ossos tipo I, II, III e IV conforme indicação de fresagem; indicado para instalação pós exodontia;



As medidas indicadas na figura representam:

Diâmetro da Plataforma: 4,1 mm;

Hexágono: 2,7 mm;

Altura do Hexágono: 0,7 mm;

Diâmetro Rosca Externa: 3,75 mm e 4,0mm;

Comprimento Total: 8,5 mm / 10,0mm / 11,5 mm / 13,0 mm / 15,0 mm;

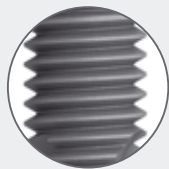
Rosca Interna: M 2.0;

Altura Cinta Lisa: 0,8 mm.

DETALHES DO IMPLANTE



Interface Protética
HE Universal - RP



Corpo do Implante



Ápice
Cônico

Chaves Dodecágono para Instalação de Implantes **BioDIRECT**

A captura e instalação do **BioDIRECT** é feita com chaves TD Bionnovation específicas ao encaixe interno dodecágono do implante, e também com exclusiva ponta 0,9 mm, que permitem a instalação da tampa de cobertura;



- 13053 - Chave TD CA Curta
- 13054 - Chave TD CA Longa
- 13049 - Torquímetro Cirúrgico
- 13051 - Adaptador Torquímetro Curto
- 13052 - Adaptador Torquímetro Longo
- 13066 - Adaptador Chave Manual

Códigos dos Implantes

- 01186 - H.E. BIOD. Cônico 3,75/4,10 mm x 8,5 mm
- 01173 - H.E. BIOD. Cônico 3,75/4,10 mm x 10 mm
- 01174 - H.E. BIOD. Cônico 3,75/4,10 mm x 11,5 mm
- 01175 - H.E. BIOD. Cônico 3,75/4,10 mm x 13 mm
- 01176 - H.E. BIOD. Cônico 3,75/4,10 mm x 15 mm
- 01189 - H.E. BIOD. Cônico 4,0/4,10 mm x 8,5 mm
- 01190 - H.E. BIOD. Cônico 4,0/4,10 mm x 10 mm
- 01191 - H.E. BIOD. Cônico 4,0/4,10 mm x 11,5 mm
- 01192 - H.E. BIOD. Cônico 4,0/4,10 mm x 13 mm
- 01193 - H.E. BIOD. Cônico 4,0/4,10 mm x 15 mm



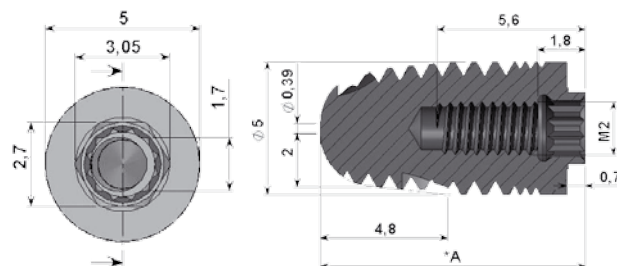
Não
utilizar
montador

CARACTERÍSTICAS

A Bionnovation disponibiliza um novo implante em sua linha com plataforma 5,0 mm (WP) e hexágono protético 2,7 mm x 0,7 mm (RP).

Não teremos, por enquanto, a prótese para estes implantes, porém são universais e compatíveis com todos os sistemas que possuem hexágono com essas medidas. A opção para nosso sistema é utilizar a prótese do sistema RP permanecendo um gap entre a mesa do implante e a prótese.

Além disso, possuem o hexágono externo que permite a adaptação protética universal. Implante corpo Cilíndrico com conicidade no ápice; superfície SUPEX (Duplo Ataque Ácido); indicado para ossos tipo I, II, III e IV conforme indicação de fresagem; indicado para instalação pós exodontia;



As medidas indicadas na figura representam:

Diâmetro da Plataforma: 5,0 mm;

Hexágono: 2,7 mm;

Altura do Hexágono: 0,7 mm;

Diâmetro Rosca Externa: 5,0 mm;

Comprimento Total: 8,5 mm / 10,0mm / 11,5 mm / 13,0 mm;

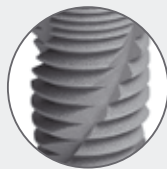
Rosca Interna: M 2.0;

Altura Cinta Lisa: 0,8 mm.

DETALHES DO IMPLANTE



Interface Protética
HE Universal - RP



Corpo do Implante



Ápice
Cônico

Chaves Dodecágono para Instalação de Implantes BioDIRECT

A captura e instalação do **BioDIRECT** é feita com chaves TD Bionnovation específicas ao encaixe interno dodecágono do implante, e também com exclusiva ponta 0,9 mm, que permitem a instalação da tampa de cobertura;



- 13053 - Chave TD CA Curta
- 13054 - Chave TD CA Longa
- 13049 - Torquímetro Cirúrgico
- 13051 - Adaptador Torquímetro Curto
- 13052 - Adaptador Torquímetro Longo
- 13066 - Adaptador Chave Manual

Códigos dos Implantes

01196 - H.E. BIOD. Cônico 5,00/5,00 mm x 8,50 mm - HEX 2,7 RP

01197 - H.E. BIOD. Cônico 5,00/5,00 mm x 10,0 mm - HEX 2,7 RP

01198 - H.E. BIOD. Cônico 5,00/5,00 mm x 11,5 mm - HEX 2,7 RP

01199 - H.E. BIOD. Cônico 5,00/5,00 mm x 13,0 mm - HEX 2,7 RP

Cuidados

- Os implantes são fornecidos estéreis. Observar as técnicas apropriadas de assepsia e instrumentais estéreis para manipulação.
- As chaves deverão passar por processo de descontaminação e esterilização antes do uso, sob responsabilidade do profissional.

Benefícios e Vantagens

- Nos implantes dentais **BioDIRECT** a aplicação do torque é diretamente no implante.
- As chaves são acopladas ao hexágono interno do implante, cujo encaixe deve ser perfeito.
- Permite o transporte do implante diretamente da embalagem ao leito cirúrgico.
- Facilidade de instalação.
- Melhor visualização durante a instalação.

Sequência de instalação (Implante BioDIRECT Cônico Plataforma 4,0 mm - 4,1 mm)

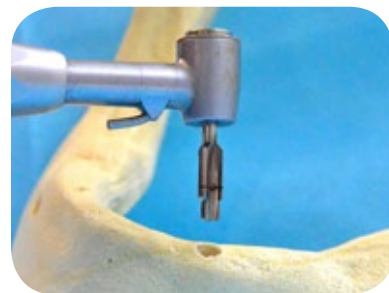
OBS: Cada Implante segue sua sequência de fresagem de acordo com o modelo do implante, após a fresagem a sequência da instalação é a mesma.



1. Perfuração inicial realizada com a Fresa Lança



2. Perfuração com a Fresa Helicoidal 2,2.



3. Perfuração com a Fresa piloto 3,2



4. Perfuração com a Fresa Cônica 3,2. Se necessário, utilizar também a Fresa 3,6 para uma melhor adaptação do implante à perfuração óssea.



5. Perfuração com a Fresa Counter Sink com a finalidade de preparar o osso cortical para que o implante assente adequadamente e minimize as chances de torque excessivo durante sua instalação.



6. Chave TD para Contra Ângulo

Sequência de instalação (Implante BioDIRECT Cônico Plataforma 4,0 mm - 4,1 mm)

OBS: Cada Implante segue sua sequência de fresagem de acordo com o modelo do implante, após a fresagem a sequência da instalação é a mesma.



7. Adaptação correta da Chave TD ao Contra Ângulo.



8. Embalagem lacrada e estéril. A etiqueta de identificação garante a rastreabilidade do produto. A abertura desta embalagem expõe a embalagem primária, composta por tubo com implante e tampa de cobertura.



9. A manipulação da embalagem primária (que contém o implante) se faz através do corpo do tubo. O cover screw se encontra protegido pelo selo sobre a tampa do tubo.



10. Captura do implante através da Chave TD. Esta chave permite desde a captura do implante na embalagem, transporte ao leito cirúrgico e instalação do implante.



11. Atenção à captura correta do implante e total adaptação do hexágono ao anel de retenção da Chave TD.



12. Transporte ao leito cirúrgico. Aconselhamos transportar o implante com seu ápice voltado para cima.



13. Preferencialmente o implante **BioDIRECT** deve ser instalado com o Contra Ângulo somente até a inserção de 2/3 do corpo na perfuração. A utilização do contra ângulo permite o controle e aplicação de torque.



14. Finalização da instalação do implante com Contra Ângulo.



15. Chave TD para Torquímetro.

Sequência de instalação (Implante BioDIRECT Cônico Plataforma 4,0 mm - 4,1 mm)

OBS: Cada Implante segue sua sequência de fresagem de acordo com o modelo do implante, após a fresagem a sequência da instalação é a mesma.



16. Adaptação da Chave TD ao Torquímetro Cirúrgico.



17. Adaptar a Chave TD ao implante parcialmente instalado.



18. Adaptação INCORRETA da Chave TD, aumentando a possibilidade de danos ao hexágono do implante quando aplicado o torque.



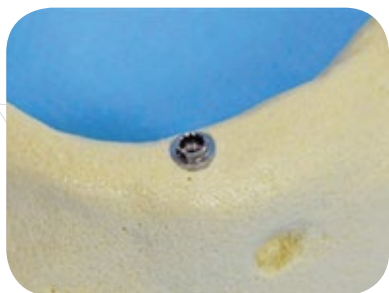
19. Adaptação CORRETA da Chave TD ao hexágono do implante. A chave TD acoplada ao implante permite a aplicação do torque final. A adaptação no interior do implante também caracteriza a aplicação interna do torque.



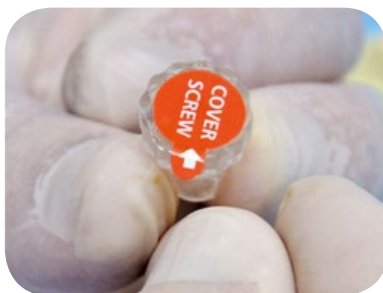
20. Devido ao projeto e desenho do hexágono do Implante **BioDIRECT**, o torque aplicado para a instalação não deve ultrapassar 80N, evitando assim danos permanentes ao hexágono do implante e impossibilitando assim a confecção da prótese posteriormente.



21. Finalização da instalação do Implante **BioDIRECT** com torquímetro cirúrgico até o travamento do implante.



22. Implante **BioDIRECT** instalado em rebordo ósseo.



23. Tampa do tubo e selo protetor do Cover Screw.



24. Remoção do selo de proteção e exposição do Cover Screw.

Sequência de instalação (Implante BioDIRECT Cônico Plataforma 4,0 mm - 4,1 mm)

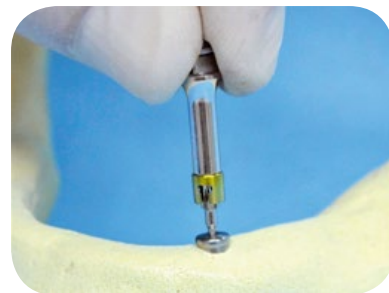
OBS: Cada Implante segue sua sequência de fresagem de acordo com o modelo do implante, após a fresagem a sequência da instalação é a mesma.



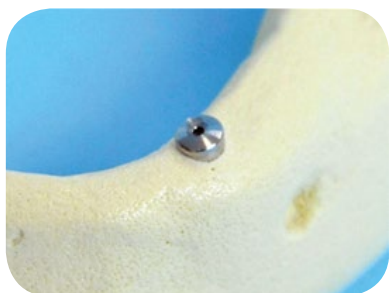
25. Captura da tampa de cobertura com chave de instalação para contra ângulo ou torquímetro. Observação para a utilização da mesma chave e adaptação à tampa, permitindo o transporte e a instalação da mesma sobre o implante.



26. Conjunto adaptado.



27. Instalação manual da tampa de cobertura. Destaque para a versatilidade da chave, indicada para utilização em torquímetro manual e chave manual, além da instalação final do implante e instalação da tampa.



28. Implante finalizado